

中国林业文摘核心期刊

ISSN 1671-3168 CN 53-1172/S  
第27卷 VOL.27 第2期 No.2

# 林业调查规划

FOREST INVENTORY AND PLANNING



ISSN 1671-3168



9 771671 316011

2002 2

云南省林业调查规划院  
云南省森林经理学会

# 林业调查规划

第 27 卷 第 2 期

(季刊 1976 年创刊)

LINYE DIAOCHA GUIHUA

(总第 104 期)

主管单位 云南省林业厅  
主办单位 云南省林业调查规划院  
云南省森林经理学会

## 《林业调查规划》编辑委员会

主任委员 曹善寿

副主任委员 吕树英 贡新华

委员 (按姓氏笔划排序)

邓佩文 邓 军 邓喜庆 艾建林

龙勇诚 吕树英 贡新华 刘 坝

刘敬贤 许易琦 杨云锦 何丕坤

张裕农 张成基 莫景林 钱德仁

曹善寿 黄筱林 曾觉民 魏小平

## 《林业调查规划》编辑部

主 编 曹善寿

副主编 吕树英 许易琦

编 辑 黄筱林 刘 坝 许春霞

编辑出版 《林业调查规划》编辑部

昆明市人民东路 289 号

邮编 650051

电话 (0871)3318347

传真 (0871)3317005

电子信箱 ynfipd@public.km.yn.cn

印 刷 云南省林业调查规划院印刷厂

订 购 处 云南省林业调查规划院

《林业调查规划》编辑部

国内统一刊号 CN 53-1172/S

国际标准刊号 ISSN 1671-3168

广告经营许可证号 5300004000093

出 版 日 期 2002 年 6 月

定 价 5.00 元

## 目 次

### ·森林经理·

- |                            |             |
|----------------------------|-------------|
| 1 思茅松人工林林分密度控制图的编制与应用      | 宋永俊 郭志坤 陆洪灿 |
| 6 中德合作云南省 I 期造林项目数据管理系统的改进 | 黄宏勇         |
| 11 一种简易预测模型的应用             | 唐 云 秦秀华 苏杰南 |

### ·规划设计·

- |                                 |     |
|---------------------------------|-----|
| 16 试论“商品林基地建设项目可行性研究”财务评价中的成本问题 | 周小平 |
| 20 云南省热区林木良种繁育基地初步设计限额设计问题分析    | 高 卉 |

### ·天保工程·

- |                        |     |
|------------------------|-----|
| 23 勐腊县“天保”工程的管护措施与社区共管 | 彭 彪 |
| 27 德钦县“天保”工程实施对策       | 宋发荣 |
| 30 西山区实施“天保”工程浅析       | 姜 华 |

### ·退耕还林·

- |                          |         |
|--------------------------|---------|
| 35 利用 ASP 技术开发退耕还林工程管理系统 | 赵 宏 孔忠东 |
| 38 乡村林业在云南退耕还林中的运用       | 耿成泰     |
| 42 新平县退耕还林初探             | 杨建光     |

### ·遥感技术·

- |                            |     |
|----------------------------|-----|
| 45 遥感技术在云南生态环境建设中的应用       | 阮方佑 |
| 48 国际林业科协 (IUFRO) 与热带林遥感监测 | 李芝喜 |

### ·生态经济·

- |                     |             |
|---------------------|-------------|
| 50 西峡县生态经济沟的规划设计研究  | 张会儒 汤孟平 洪玲霞 |
| 55 大力推广沼气池促进宣威市林业发展 | 陶汝高         |
| 58 千岛湖区发展林业生态经济的思考  | 徐高福         |

### ·森林公园·

- |                          |     |
|--------------------------|-----|
| 61 重庆武陵山森林公园规划设计构思       | 邓永红 |
| 64 昆明金殿国家森林公园双乳山景区森林景观改造 | 郭 勇 |

### ·自然保护区建设·

- |                          |         |
|--------------------------|---------|
| 68 珠江源自然保护区的生态地位及其保护重点   | 温庆忠     |
| 72 勐腊县生物多样性现状与保护途径       | 洪加晴 张大才 |
| 76 莱阳河自然保护区鸟类多样性及其保护管理对策 | 胡 箭 韩联宪 |

### ·产业结构调整·

- |                           |             |
|---------------------------|-------------|
| 82 实施“天保”工程后姚安县产业结构的调整和优化 | 杨德勇         |
| 85 宣威市林产业现状及发展对策          | 陆平 蒲绍磊 戴普灿等 |
| 89 普洱县松脂资源利用现状与发展意见       | 龙廷位         |

### ·生态环境建设·

- |                    |         |
|--------------------|---------|
| 93 生态城市与城市绿化       | 朱庆华     |
| 98 袭扰北京五大沙荒地的调查与思考 | 贡克平     |
| 100 关于安宁市建立城市林业的思考 | 胡文萍 孙丽娟 |
| 104 思茅地区公益林建设树种选择  | 李 月     |

封面: 黄连山瀑布

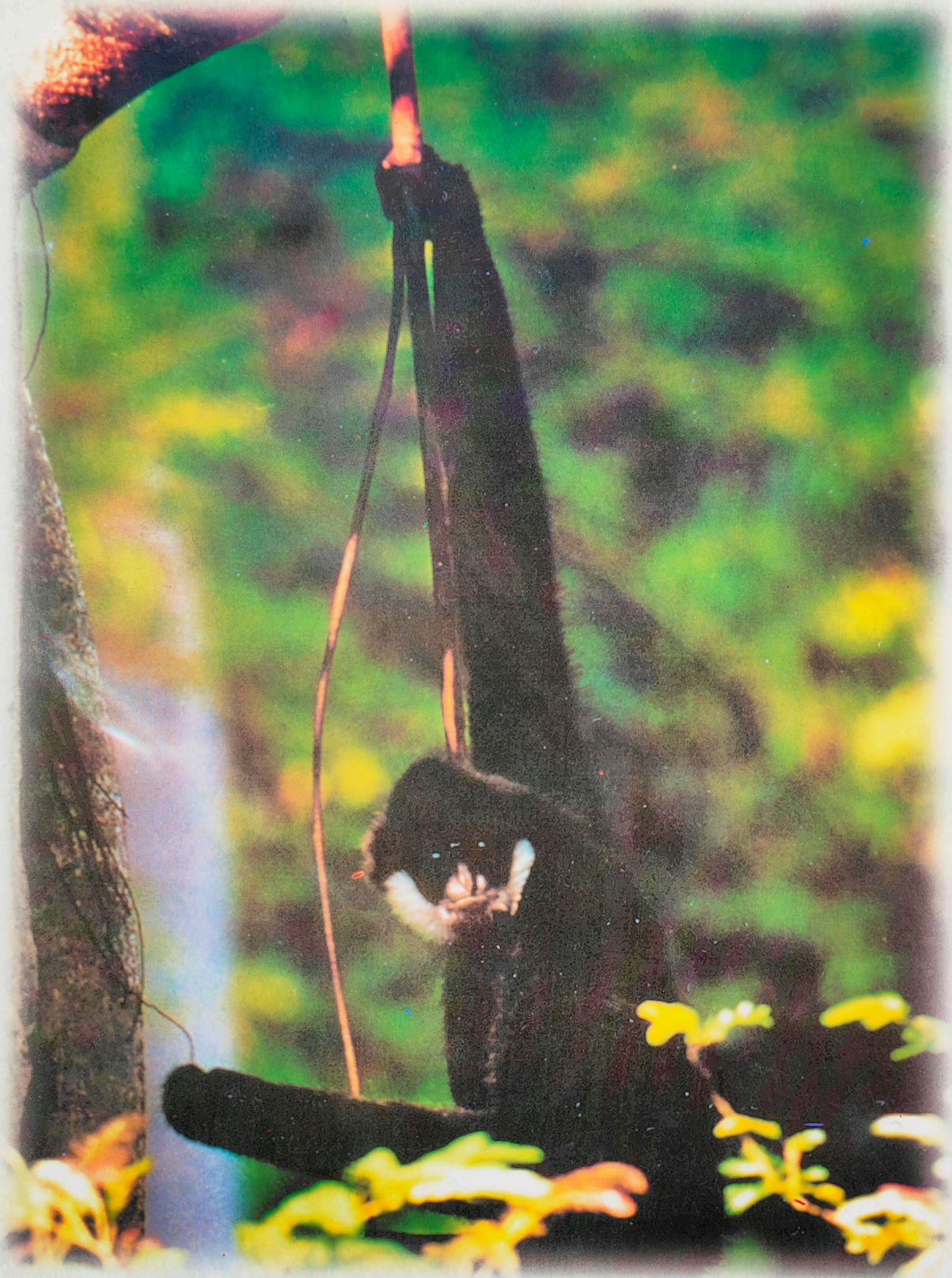
黄连山自然保护区提供

封二、封三: 云南黄连山自然保护区野生动植物

黄连山自然保护区提供

封底: 黄连山国家 I 级保护动物——白颊长臂猿

黄连山自然保护区提供



白颊长臂猿(国家一级重点保护动物)

刊号 ISSN 1671-3168  
CN 53-1172/S

广告经营许可证号: 5300004000093

国内定价: 5.00元